

Vergoeding

Een consult is altijd op afspraak!
Raadpleeg mijn website voor de actuele tarieven. Mijn natuurgeneeskundige behandelingen kunnen door je zorgverzekeraar (gedeeltelijk) worden vergoed. Dit is afhankelijk van de aanvullende voorwaarden van je zorgverzekering. Neem hierover vooraf contact op met je zorgverzekeraar.



In mijn praktijk kun je niet pinnen.
Je ontvangt een factuur die je bij je zorgverzekeraar kunt indienen. Deze mag je contant afrekenen of overmaken binnen 8 dagen.

Accreditatie

Binnen de hbo-opleiding heb ik de SHO-registeropleiding medische en psychosociale basiskennis volgens de Westerse reguliere geneeskunde gevolgd.

Ik ben sinds 2014 aangesloten bij de beroepsvereniging VBAG en de koepelorganisatie RBCZ. Met dit lidmaatschap conformeer ik me aan hun interne klachtenregeling en het tuchtrecht. Zo wordt de professionaliteit van mijn behandelingen gewaarborgd.

Praktijk Lumen

Herenlaan 162
5708 ZS Helmond
T: 06 – 45 29 24 95
E: info@praktijk-lumen.nl
www.praktijk-lumen.nl
KvK 58508759



Praktijk voor:

- Natuurgeneeskundige therapie
- Chakra- en Aura-healing
- Neuro Emotionele Integratie (NEI)
- Bloesemtherapie
- Spirituele workshops
- Het Transformatiespel™
- Ontspanningsmassage



SHO registratie 85264-76763
VBAG licentienummer 2140102
AGB praktijkcode 90-057594
AGB zorgverlener code 90-049148
RBCZ licentienummer 911055R
CBP-registratie m1553311

2

Nicolle Moonen

Natuurgeneeskundig therapeut



E.E.N.®-therapie

Praktijk voor
energetische
natuurgeneeskundige
therapie

Telefoon: 06-45292495
www.praktijk-lumen.nl

Eclectisch Energetische Therapie



E.E.N.[®]-therapeut

Mijn naam is Nicolle Moonen. Ik ben eclectisch* energetisch natuurgeneeskundig therapeut. Je kunt bij mij terecht voor de meest uiteenlopende klachten en levensvragen.



Uitgangspunt van mijn therapie is het op natuurlijke wijze stimuleren van het zelfgenezend vermogen van het lichaam. Want het lichaam is uitstekend in staat om zichzelf te genezen. Het heeft alleen af en toe een zetje nodig!

* Eclectisch betekent het beste halen uit alle natuurgeneeswijzen en er de eenheid van zien.



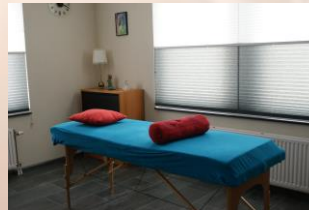
Holistische therapie

Voor wie geschikt

De therapie is geschikt voor volwassenen en kinderen omdat de therapie harmoniserend en vitaliserend werkt.

Binnen de E.E.N.[®]-therapie komen zowel de Oosterse, de Traditionele Chinese en de Westerse reguliere (natuur-) geneeskunde aan bod.

De therapie volgt het holistisch principe en richt zich op het in balans brengen van lichaam, geest en bewustzijn. Zodat je weer fit wordt en in harmonie komt met jezelf en je omgeving.



Klachten

Door het lichaam energetisch te stimuleren, helpt de therapie bij lichamelijke en geestelijke klachten, zoals:

- allergieën en hooikoorts
- darmklachten
- hoofdpijn
- vermoeidheid, lusteloosheid
- niet lekker in je vel zitten
- verwerken van ingrijpende gebeurtenissen in je leven
- stress

Genezen op natuurlijke wijze

Behandelingen

Een consult begint met een uitgebreide intake. Daarna stel ik een diagnose op basis van een standaard protocol, want meten is weten. Samen met de cliënt bepaal ik dan de beste therapie. Deze kan bestaan uit:

- gesprekstherapie en coaching
- aura- en chakrahealing
- behandeling voedingsintolerantie
- energetische behandelingen
- ondersteunende oefeningen

Als aanvulling op de therapie werk ik met middelen op natuurlijke basis zoals: het SanoConcept[®], Bach Bloesems, Schüssler Celzouten, vitaminen/mineralen en de E.E.N.[®]-energetica.



Kracht van vergeving

In mijn praktijk werk ik veel met 'vergeving'. Door vergeving leer je om gebeurtenissen uit het verleden een plaats te geven door ze los te laten. Verantwoordelijkheid nemen voor je eigen leven is de sleutel. Je kunt het verleden niet veranderen, maar je kunt wel zelf bepalen hoe je er nu mee omgaat.